

飼養管理
情報

子牛は人の赤ちゃんと同じ

猛暑や台風の季節も終わり、もうすぐ冬将軍がやってくる季節です。牛は、本来、寒さに強い動物といわれていますが、疾病の多発する、3ヶ月齢未満の子牛は、人の赤ちゃんと同じです。人の赤ちゃんは、雑種なので遺伝的に病気に強いですが、子牛は、かなり血が濃くなっており、生まれつき体の弱い、活力に劣る個体が増えています。その点、人の赤ちゃん以上の世話が必要なのはです。しかし、子牛の疾病は、原因が明らかで、予防対策も十分に普及しているのに、恒常的に発生しています。

下痢にしても、呼吸器病にしても、その原因となる菌の多くは、子牛に抵抗力が備わっていれば、それほど増殖して子牛に悪さをすることはありません。言い換えると、抵抗力をつけさせる管理をすれば、子牛は、めったに病気しません。

子牛は、菌を攻撃する体内の兵隊(免疫システム)が生後3週間まで働きませんので、消化器や呼吸器の粘膜に粘液で潤った壁を築いたり、精鋭部隊(高品質の初乳)を外から派遣してもらうことで、菌の侵入と増殖をかるうじて防いでいます。微力な戦力を最大限に発揮するためには、栄養状態を良好に保ち、かつ、ストレスを最小限にとどめることが絶対に必要です。農家さんのやるべきことは、子牛の防御力が最大限になるようにお手伝いをすることで、一方で、環境に潜んでいる菌を増やさない、また、他から菌を入れない努力も必要です。

①丈夫な子牛と多くの高品質母乳が得られるように、分娩前は、適切な増飼を行う(分娩後のBCSが低下しない程度)。②牛舎(特に分娩舎)、牛床、農家さんの手や長靴の消毒。③病畜牛房の清掃は最後にする④哺乳器、給餌器及び給水器を清潔に保つ。⑤初乳をできるだけ早く飲ませる(飲めなければ、飲ませる)。弱い

牛や大きい牛は、粉末初乳製剤を補給する。⑥母乳の質が不良なら、母牛の栄養と健康の改善、又は、代用乳への切替えを行う。⑦栄養不足(飢え)は、強



烈なストレスにもなるので、乳に加えて、スタータと新鮮な水を給与する。特に、寒冷時や暑熱時は要求量多くなるので飢えを感じやすい。粗飼料はスタータを1~1.5kg摂取できるようになってから給与。⑧敷料は、通気性が良く保温性のあるもので、常に乾燥していて清潔(農家さんがそこで昼寝できる程度)であること。⑨換気(外気の取り入れと内気の排出)の徹底と隙間風対策。⑩強烈なストレスとなる離乳と群飼への移行は別の日に慎重に行い、かつ、同時に他のストレス(飼料の変更、耳標装着、去勢、除角、寒冷、暑熱など)を絶対に与えないこと。⑪新生子牛の最低限界温度は10℃ですので、保温器や保温箱などを用いる。⑫必要に応じて、ワクチン接種(ウイルス)、予防投薬(寄生虫)、生菌剤投与を行う。

牛のプロであるなら、買い手の肥育農家さん、肉屋さん、消費者を意識して牛を生産することは当たりまえです。我々の子供達が抗生物質の効かない菌(耐性菌)に感染したらどれほど悲惨でしょう。畜産現場での仕事は、良きも悪きも全て自分達や子供達にかえってきます。自分の赤ちゃんと同じように子牛を扱えば、きっと、親孝行してくれます。無農薬家畜の生産を目指して頑張ってください。

(NOSAI連宮崎リスク管理指導センター 足立)

●今後の行事予定		登録日	子牛セリ市開催日	青文字：黒毛和種成雌牛登録検査日程
12月	1 水			
	2 木	宮崎		
	3 金	児湯		
	4 土	西都		
	5 日	小林		
	6 月	都農		
	7 火	川南		
	8 水	宮崎		
	9 木	佐土原		
	10 金	清武・田野		
	11 土			
	12 日			
13 月	日之影・岩戸			
14 火	西臼杵 田原・上野			
15 水	高千穂・五ヶ瀬			
16 木				
17 金				
18 土				
19 日				
20 月				
21 火				
22 水				
23 木	天皇誕生日			
24 金				
25 土				
26 日				
27 月				
28 火				
29 水				
30 木				

お詫びと訂正

前回39号「今後の行事予定」において、誤りがございましたので、下記のとおり訂正し、お詫び申し上げます。
東諸県郡登録日程 (誤)10月21~22日 → (正)10月20~21日

JA宮崎経済連 肉牛トレーサビリティシステムの紹介

検索方法: インターネットの場合

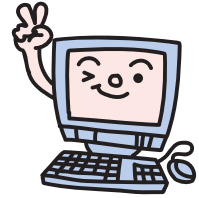
- ① JA宮崎経済連のホームページ を開く
- ② トレーサビリティシステム をクリック
- ③ JA宮崎経済連 肉牛トレーサビリティシステム画面

1. 個体情報を見る

- ・ 牛の **個体識別番号(10桁)** を入力して、牛の生産履歴情報を参照することができます。
- ・ **生産者名** をクリックすると生産者情報を見ることができます。
- ・ **食肉工場名** をクリックすると食肉工場情報を見ることができます。
- ・ 使用した **飼料名** をクリックすると飼料の解説を見ることができます。
- ・ その他 **BSE検査通知書、生産履歴証明書、子牛登記書** を見ることができます。

2. その他関連情報を見る。

- ・ お肉がお店に並ぶまでを掲載しています。
- ・ 宮崎牛の紹介を掲載しています。
- ・ 食肉工場の紹介を掲載しています。



※インターネットの他にレストランみやちく、APAS店内でもタッチパネルにて検索できます。

JA宮崎経済連のホームページアドレス <http://www.kei.mz-ja.or.jp/>



銀座店

東京都中央区銀座6丁目9-3 不二家ビル3F
TEL 03-5568-2917
FAX 03-5568-2918

OPEN!

営業時間 AM 11:00~PM11:00



宮崎牛専門店

みやちく

鉄板焼 しゃぶしゃぶ

