

宮崎県肉用牛繁殖農家調査結果報告(第1報)

1 調査目的

本県の肉用牛は、農業の基幹作物として成長してきたものの、農家数の減少や高齢化が急速に進むことが予想され、肉用牛繁殖基盤の強化が重要な課題となっています。

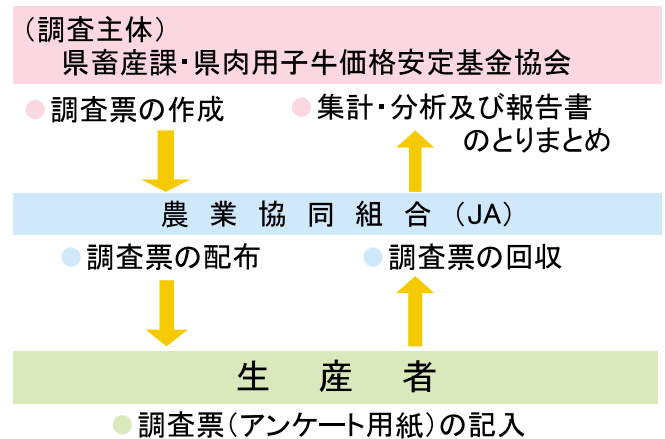
そこで、本調査は、このような状況下にある肉用牛、特に繁殖牛飼養農家を中心に肉用牛経営の現状と課題、及び今後の希望や、意見・要望などを調査・分析し、今後の肉用牛振興施策策定の参考とすることを目的として実施しました。

2 調査対象農家

原則として、全県下の繁殖雌牛飼養農家は肉用子牛生産者補給金制度に加入しているため、契約農家を調査対象としました。調査対象農家戸数は約11,000戸です。

3 調査のながれ

本調査は、県内の農業協同組合(JA)の協力を得て、右の流れで行われました。



4 配布数及び有効回答票数

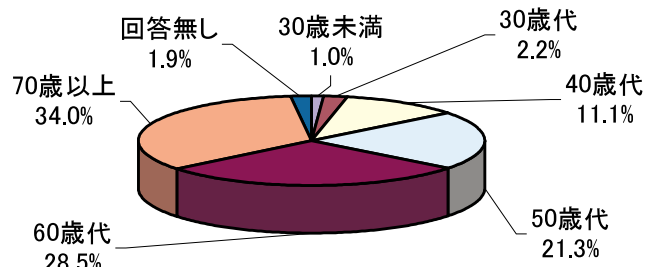
調査票の配布戸数は、約11,000戸であり、その内回答票数は9,693戸でした。

回収率は県全体で約88.1%でした。

I 肉用牛飼養農家の年齢構成

年齢	男女合計	割合
30歳未満	96	1.0%
30歳代	214	2.2%
40歳代	1,077	11.1%
50歳代	2,060	21.3%
60歳代	2,761	28.5%
70歳以上	3,297	34.0%
回答無し	188	1.9%
合計	9,693	100.0%

肉用牛飼養農家の年齢構成



県内肉用牛繁殖経営農家の9,693戸の経営主の年齢を構成を示したのが、上のグラフです。

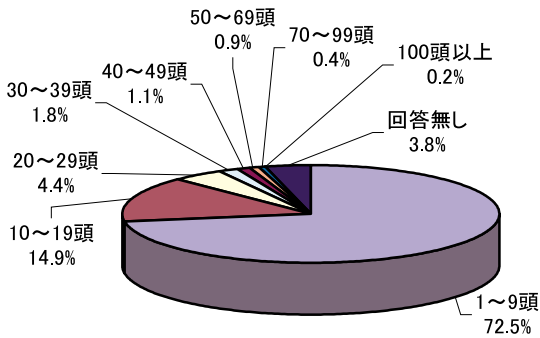
この年齢構成において、最も大きな割合を示したのが70歳代(34.0%)の農家であり、続いて多いのが60歳代(28.5%)、そして50歳代(21.3%)という順番でした。

60歳代以上の農家の割合でみると、62.5%と高い割合を示す状況となっています。今後は、高齢農家が肉用牛経営を続けやすい環境づくりと、後継者や新規参入農家が肉用牛経営を行いやすい環境作りが必要になってくるものと思われます。

地域	年齢								回答無し	合計	平均年齢
	30歳未満	30歳代	40歳代	50歳代	60歳代	70歳代	80歳以上				
中部地域	13 1.3%	29 3.0%	114 11.6%	157 16.0%	283 28.8%	314 32.0%	35 3.6%	36 3.7%	981	63.1	
南那珂地域	7 1.5%	8 1.7%	68 14.1%	134 27.9%	126 26.2%	116 24.1%	17 3.5%	5 1.0%	481	60.8	
北諸県地域	22 0.9%	34 1.4%	201 8.0%	433 17.3%	782 31.2%	875 34.9%	104 4.1%	58 2.3%	2,509	64.6	
西諸県地域	16 0.6%	57 2.2%	284 10.8%	586 22.3%	750 28.6%	797 30.4%	111 4.2%	25 1.0%	2,626	62.9	
児湯地域	12 1.2%	38 3.9%	128 13.2%	249 25.6%	252 26.0%	247 25.4%	29 3.0%	16 1.6%	971	60.4	
東臼杵地域	11 1.3%	22 2.6%	80 9.3%	153 17.8%	246 28.6%	296 34.4%	38 4.4%	14 1.6%	860	63.7	
西臼杵地域	15 1.2%	26 2.1%	202 16.0%	348 27.5%	322 25.5%	296 23.4%	22 1.7%	34 2.7%	1,265	59.9	
合計	96 1.0%	214 2.2%	1,077 11.1%	2,060 21.3%	2,761 28.5%	2,941 30.3%	356 3.7%	188 1.9%	9,693	62.7	

II 肉用牛飼養頭数規模の分布

飼養頭数規模分布



規模	戸数	割合
1~9頭	7,029	72.5%
10~19頭	1,446	14.9%
20~29頭	427	4.4%
30~39頭	170	1.8%
40~49頭	103	1.1%
50~69頭	87	0.9%
70~99頭	42	0.4%
100頭以上	22	0.2%
回答無し	367	3.8%
合計	9,693	100.0%

肉用牛の飼養頭数規模別の分布を比較したのが、上のグラフです。それによると1~9頭の小規模経営が圧倒的に多い(72.5%)状況となっています。一方で、70頭以上の大規模経営農家も42件あり、今後も大規模農家戸数は増加するものと思われます。

また、繁殖雌牛を飼っていて、同時に肥育牛も飼養している一貫経営農家の件数も278件となっています。

地域	飼養規模														合計
	1頭	2頭	3頭	4頭	5頭	6~9	10~19	20~29	30~39	40~49	50~59	60~69	70頭以上	回答無し	
中部地域	56 5.7%	130 13.3%	115 11.7%	113 11.5%	77 7.8%	197 20.1%	135 13.8%	48 4.9%	27 2.8%	18 1.8%	9 0.9%	6 0.6%	8 0.8%	42 4.3%	981
南那珂地域	33 6.9%	64 13.3%	68 14.1%	41 8.5%	33 6.9%	95 19.8%	71 14.8%	29 6.0%	9 1.9%	4 0.8%	2 0.4%	8 1.7%	8 1.7%	16 3.3%	481
北諸県地域	107 4.3%	225 9.0%	247 9.8%	265 10.6%	250 10.0%	653 26.0%	414 16.5%	105 4.2%	40 1.6%	27 1.1%	13 0.5%	4 0.2%	15 0.6%	144 5.7%	2509
西諸県地域	258 9.8%	407 15.5%	363 13.8%	266 10.1%	221 8.4%	567 21.6%	336 12.8%	84 3.2%	28 1.1%	22 0.8%	10 0.4%	4 0.2%	7 0.3%	53 2.0%	2626
児湯地域	44 4.5%	93 9.6%	88 9.1%	84 8.7%	81 8.3%	212 21.8%	201 20.7%	77 7.9%	30 3.1%	14 1.4%	6 0.6%	6 0.6%	10 1.0%	25 2.6%	971
東臼杵地域	178 20.7%	204 23.7%	118 13.7%	65 7.6%	52 6.0%	110 12.8%	63 7.3%	20 2.3%	8 0.9%	6 0.7%	2 0.2%	2 0.2%	1 0.1%	31 3.6%	860
西臼杵地域	151 11.9%	285 22.5%	227 17.9%	166 13.1%	103 8.1%	154 12.2%	95 7.5%	19 1.5%	6 0.5%	4 0.3%	0 0.0%	0 0.0%	0 0.0%	55 4.3%	1265
合計	827 8.5%	1,408 14.5%	1,226 12.6%	1,000 10.3%	817 8.4%	1,988 20.5%	1,315 13.6%	382 3.9%	148 1.5%	95 1.0%	42 0.4%	30 0.3%	49 0.5%	366 3.8%	9,693