

種雄牛紹介 現場後代検定 好成績!

うめ ふく ろく
梅福6号

現場後代検定 歴代No.1 脂肪交雑 (平均7.1)
福桜の血を継ぐ種雄牛誕生



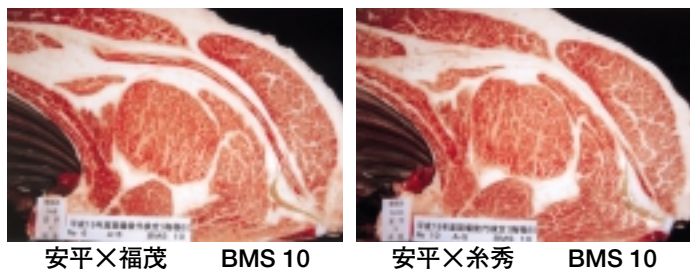
黒原 4212	得点 83.0	直接検定成績
生年月日	平成13年1月14日	DG / 1.23
産地	延岡市	測尺数値
生産者	金子梅雄	体高 / 145.8cm
		体長 / 172.0cm

血統

福桜	隆桜	隆美	黒育	161
黒原 2445	黒高905	はらだ	黒高	55908
得点 82.1	きよふく	安福	黒育	180
	黒原568518	きよしげ	黒育	12902
きよこ	糸晴	第7糸桜	黒育	29
黒原 866157	黒高862	しもがき	黒育	8870
得点 81.1	きよふく	安福	黒育	180
	黒原727950	あつよ	黒原	261448

現場後代検定成績 (ステーション方式) (数値は平均)

頭数 (去勢)	枝肉重量 (kg)	ロース芯面積 (cm ²)	バラ厚 (cm)
10	445.8	53.5	8.5
皮下脂肪厚 (cm)	推定歩留 (%)	BMS No	4・5等級率 (%)
2.4	74.3	7.1	90.0



みや ぼたん
宮牡丹号

安平譲りの肉質が魅力



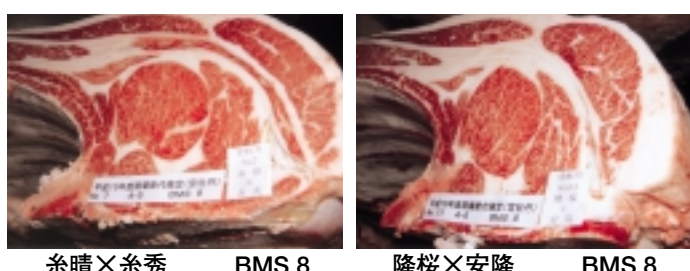
黒原 4205	得点 83.2	直接検定成績
生年月日	平成13年1月1日	DG / 1.06
産地	延岡市	測尺数値
生産者	宮田太史	体高 / 147.2cm
		体長 / 176.0cm

血統

安平	安福	田安土井	黒育	6
黒原 2208	黒原1255	かずよ	黒高	51489
得点 84.0	きよふく	安福	黒育	180
	黒原568518	きよしげ	黒育	12902
ぼたん3	糸秀	秀安	黒育	136
黒原866138	黒高852	はらだ	黒高	55908
得点 80.5	ぼたん2	糸波	黒高	804
	黒原519521	ぼたん	黒	1707241

現場後代検定成績 (ステーション方式) (数値は平均)

頭数 (去勢)	枝肉重量 (kg)	ロース芯面積 (cm ²)	バラ厚 (cm)
14	445.3	54	8.3
皮下脂肪厚 (cm)	推定歩留 (%)	BMS No	4・5等級率 (%)
2.2	74.0	5.6	71.4



いと しげ さくら
系茂桜号

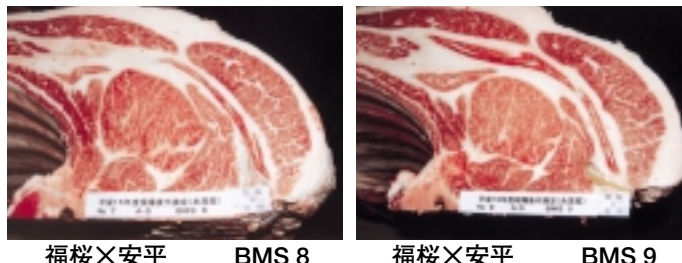
質量兼備 ロース芯面積の大きさ抜群



黒 13435	得点 82.1	直接検定成績	
生年月日 平成13年4月6日		DG / 1.13	
産地 宮崎郡 清武町		測尺数値	
生産者 長友清孝		体高 / 147.8cm	
		体長 / 175.0cm	
血統			
茂重桜	茂重波	茂金波	黒育 7
黒高 988	黒高634	しげみつ	黒高 42121
得点 83.2	おおまさ	第7系桜	黒育 29
	黒原346064	おおしも4	黒高 72416
ふみえ	糸弘2	第7系桜	黒育 29
黒原 862921	黒高851	第5かずひめ7	黒育 4117
得点 81.8	第2ゆさみ	糸秀	黒高 852
	黒原771170	ゆさみ	黒原 596888

現場後代検定成績(ステーション方式) (数値は平均)

頭数(去勢)	枝肉重量(kg)	ロース芯面積(cm ²)	バラ厚(cm)
13	474.2	60.4	8.0
皮下脂肪厚(cm)	推定歩留(%)	BMS No	4・5等級率(%)
2.6	74.3	5.7	84.6



新規 種雄牛紹介

かつ ひら まる
勝平丸号

ET産子「東安平号」と異父兄弟
平茂勝因子の多様性に期待



生年月日 平成16年4月14日
産地 都城市
生産者 JA都城繁殖センター

直接検定成績

D.G	得点	365日齢補正体重
1.16	82.4	368.8

測尺数値

月齢	体高	体長	胸囲	体重
15.0	131.4	148	177	427

- ①試験交配期間
平成17年12月
- ②現場後代検定開始(ステーション方式)
平成19年6月
- ③枝肉調査
平成21年2月~平成21年5月

血統

平茂勝	第20平茂	気高	黒育 9
黒原 2441	黒育134	第13ひらしげ	黒高 16819
得点 89.0	ふくみ	宝勝	黒育 175
	黒高106567	はつこ	黒原 156592
まつはるみ	安平	安福	黒原 1255
黒原 968294	黒原2208	きよふく	黒原 568518
得点 81.7	まつさくら	隆桜	黒高 905
	黒原861867	ようこ	黒原 621983

あずま やす ひら
東安平号



血統	東平茂	第20平茂 黒育134	気高 第13ひらしげ	黒育 黒高	9 16819
	黒高 967 得点 81.0	しのぶ 黒高76800	草刈 いしづか5	黒高 黒高	432 37766
	まつはるみ	安平 黒原2208	安福 きよふく	黒原 黒原	1255 568518
	黒原 968294 得点 81.7	まつさくら 黒原861867	隆桜 ようこ	黒高 黒原	905 621983

東平茂号 産子 初登場

福島県で供用された気高系
平茂勝以外の貴重な因子が魅力

生年月日 平成16年6月14日
産地 都城市
生産者 日高房雄

直接検定成績

D.G	得点	365日齢補正体重
1.37	84.5	431.6

測尺数値

月齢	体高	体長	胸囲	体重
13.0	130.8	149	178	435

①試験交配期間

平成17年10月

②現場後代検定開始(ステーション方式)

平成19年4月

③枝肉調査

平成20年12月～平成21年3月

てる なが しげ
輝永茂号



血統	茂福	安平 黒原2208	安福 きよふく	黒原 黒原	1255 568518
	黒原 2858 得点 83.0	ふくみ 黒原729635	福茂 第6かゆり	黒高 黒原	921 543497
	さつき	隆桜 黒高906	隆美 はらだ	黒育 黒高	161 55908
	黒原 1047130 得点 83.0	こまち 黒原932619	安平 きょうこ	黒原 黒原	2208 851186

茂福号産子 兄弟の枝肉成績良好

将来的な展開に期待

生年月日 平成16年7月21日
産地 小林市
生産者 永山浩一

直接検定成績

D.G	得点	365日齢補正体重
1.19	82.7	410.8

測尺数値

月齢	体高	体長	胸囲	体重
11.8	129	140.6	171	386

①試験交配期間

平成17年11月

②現場後代検定開始(ステーション方式)

平成19年5月

③枝肉調査

平成21年5月～平成21年4月