

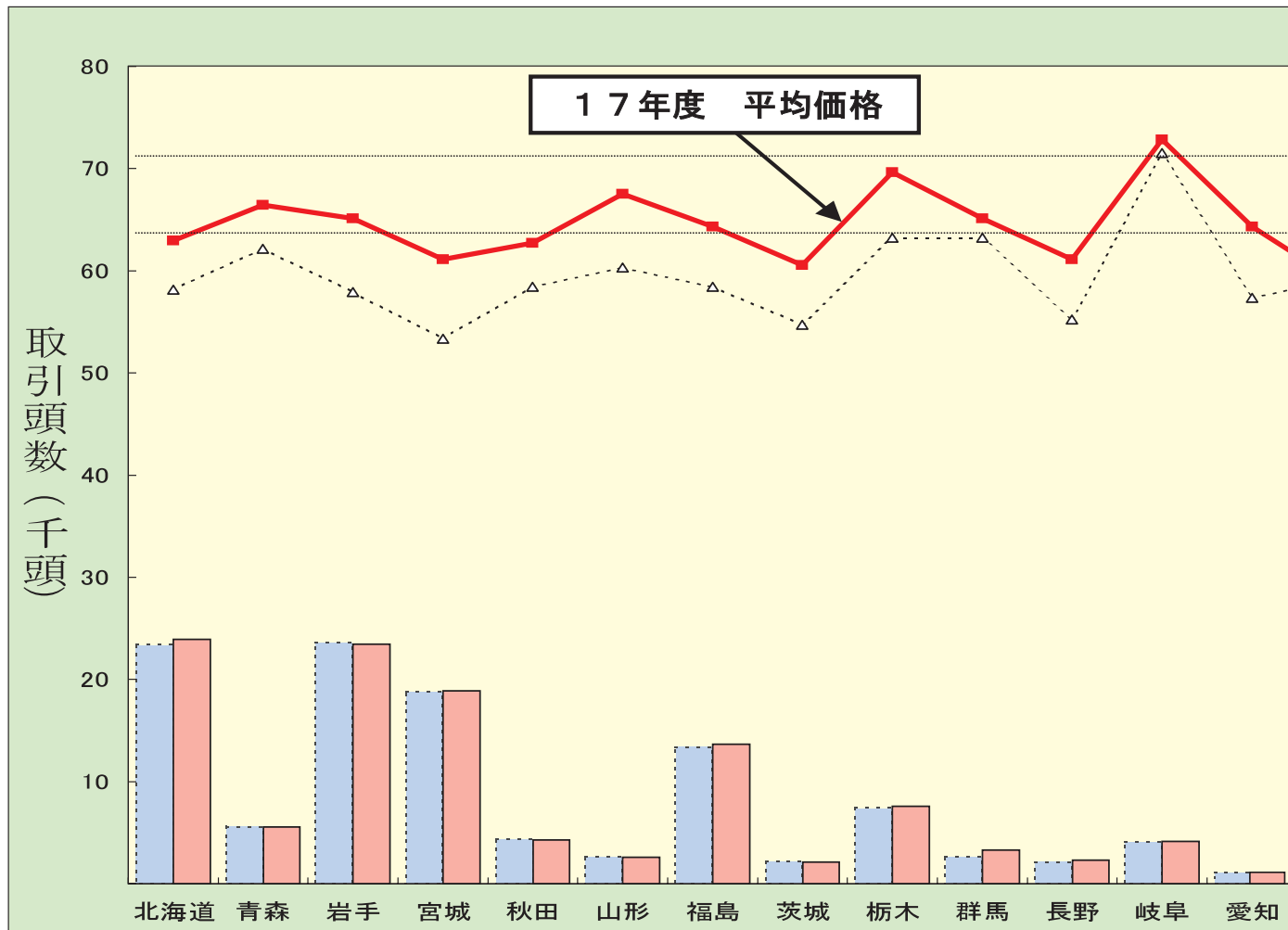
■ 地域情報

# 第106回 JA宮崎経済連和牛枝肉共進会を開催 ～太陽と緑の大地で育ったよか牛を全国に!～

JA 宮崎経済連和牛枝肉共進会を平成18年2月28日(火)、(株)ミヤチク高崎工場で開催しました。共進会には県内より選抜されて107頭が出品され、JA 綾町のキャトルステーションがグランドチャンピオンに輝き、その後のセリで1キロ当たり7,020円(334万7千円)と高値取引されました。また、2席に淵本一美さん(JA 綾町)が入賞され、JA 綾町が上位を占め、優良出荷奨励賞(団体賞)に輝きました。

今回と前回の(平成17年6月)の平均を比較すると、枝肉重量が3キロ、ロース芯面積は約1cm<sup>2</sup>下回り、バラ厚、皮下脂肪はほぼ変わらず、また、肉質等級についてはA5が24頭(22.4%)、A4が61頭(57.0%)と前回の上物率79.2%と比較して81.3%と2ポイント上回る結果になりました。

## 平成17年度都道府県別子牛取引頭数及び平均取引価格(黒毛和種)



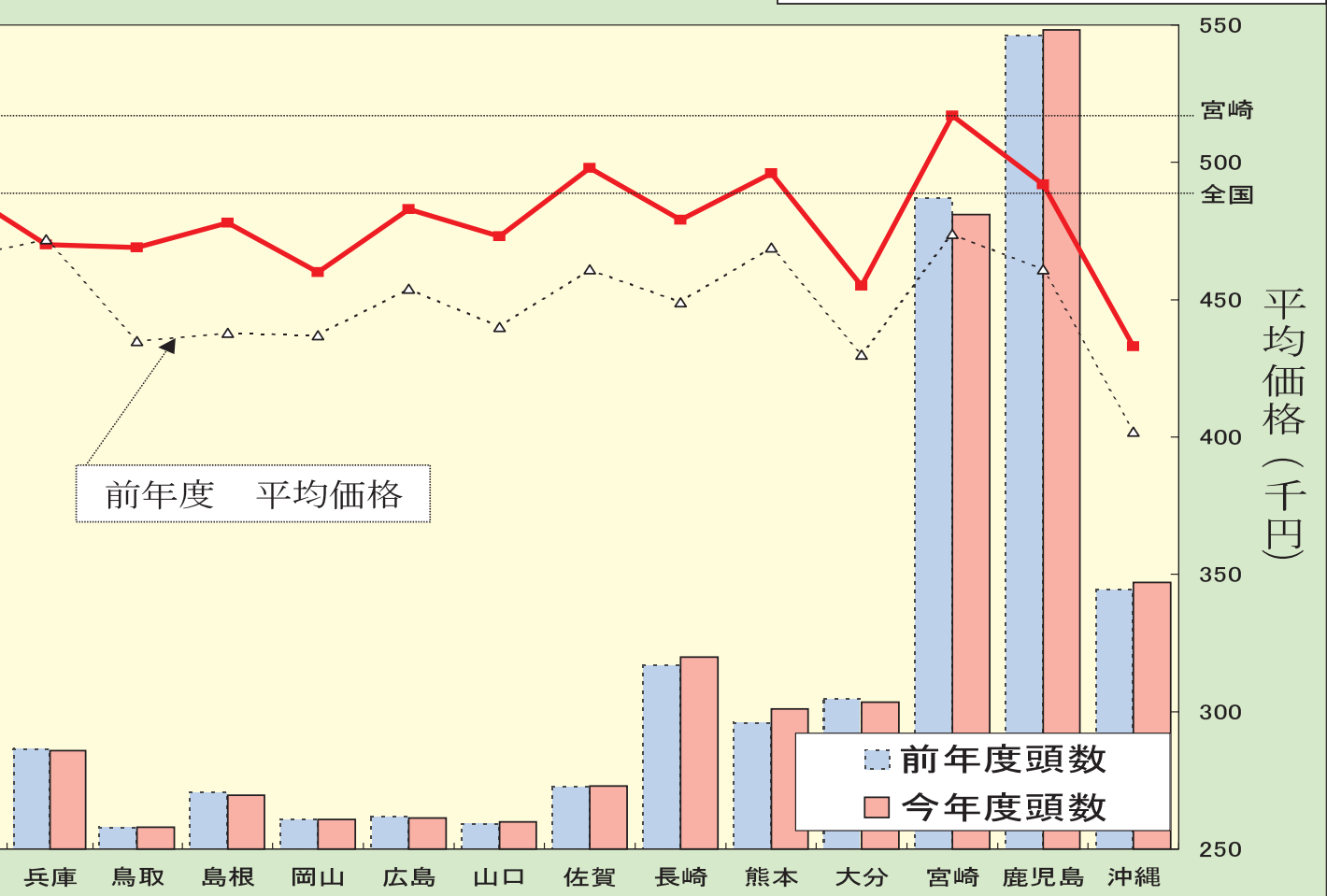
| 県名   | 北海道    | 青森    | 岩手     | 宮城     | 秋田    | 山形    | 福島     | 茨城    | 栃木    | 群馬    | 長野    | 岐阜    | 愛知    |
|------|--------|-------|--------|--------|-------|-------|--------|-------|-------|-------|-------|-------|-------|
| 平均価格 | 486    | 499   | 494    | 479    | 485   | 503   | 491    | 477   | 511   | 494   | 479   | 523   | 491   |
| 取引頭数 | 23,923 | 5,566 | 23,467 | 18,882 | 4,265 | 2,587 | 13,648 | 2,118 | 7,588 | 3,279 | 2,319 | 4,153 | 1,187 |
| 前年価格 | 468    | 483   | 467    | 450    | 469   | 476   | 469    | 455   | 487   | 487   | 457   | 518   | 465   |
| 前年頭数 | 23,435 | 5,581 | 23,625 | 18,828 | 4,390 | 2,674 | 13,403 | 2,231 | 7,445 | 2,686 | 2,133 | 4,112 | 1,179 |

注1) 平均価格については、消費税込みの価格である。注2) 頭数については、売却頭数を示す。注3)

## JA宮崎経済連和牛枝肉共進会(106回)

| 入賞                   | 農協名  | 出荷者名       | 性別 | 血統  |     |      | 生体重量(kg) | DG   | 枝肉重量(kg) | 枝肉歩留(%) | 歩留等級                   |         |          | BMS(No.) | 等級  | 単価(円/kg) |
|----------------------|------|------------|----|-----|-----|------|----------|------|----------|---------|------------------------|---------|----------|----------|-----|----------|
|                      |      |            |    | 父   | 母の父 | 母の祖父 |          |      |          |         | ロース芯(cm <sup>2</sup> ) | ハラ厚(cm) | 皮下脂肪(cm) |          |     |          |
| グランドチャンピオン           | 綾町   | キャトルステーション | 去  | 福之国 | 安平  | 福茂   | 713      | 0.70 | 476.8    | 66.9    | 64                     | 8.7     | 2.2      | 12       | A 5 | 7,020    |
| 2席                   | 綾町   | 澁本一美       | 去  | 福之国 | 安平  | 糸秀   | 636      | 0.55 | 404.5    | 63.6    | 67                     | 7.7     | 1.7      | 12       | A 5 | 6,010    |
| 3席                   | こばやし | 藺田 誠       | 去  | 福之国 | 安平  | 隆桜   | 667      | 0.63 | 434.6    | 65.2    | 70                     | 8.7     | 4.2      | 11       | A 5 | 5,020    |
| 4席                   | 宮崎中央 | 肉用牛総合ファーム  | 去  | 福之国 | 安平  | 隆桜   | 762      | 0.77 | 504.0    | 66.1    | 75                     | 8.6     | 3.2      | 10       | A 5 | 4,120    |
| 5席                   | 尾鈴   | 黒木 誠       | 去  | 隆桜  | 照萩  | 安平   | 724      | 0.87 | 468.6    | 64.7    | 75                     | 7.2     | 1.7      | 10       | A 5 | 3,990    |
| 6席                   | こばやし | 山下貞信       | 去  | 福之国 | 福桜  | 紋次郎  | 773      | 0.73 | 523.4    | 67.7    | 60                     | 10.0    | 3.7      | 10       | A 5 | 3,730    |
| 7席                   | 都城   | 小野田日征      | 去  | 福之国 | 隆桜  | 菊城   | 660      | 0.57 | 453.0    | 68.6    | 60                     | 8.5     | 4.5      | 10       | A 5 | 3,500    |
| 107頭平均値              |      |            |    |     |     |      | 726.0    | 0.72 | 474.3    | 65.3    | 60.9                   | 8.3     | 2.8      | 6.2      |     | 2,759    |
| 第105回(平成17年6月開催)の平均値 |      |            |    |     |     |      | 734.0    | 0.74 | 477.4    | 65.0    | 62.0                   | 8.5     | 2.8      | 6.0      |     | 2,656    |

取引頭数が1,000頭以上の都道府県



(単位：千円、頭)

| 兵庫    | 鳥取    | 島根    | 岡山    | 広島    | 山口    | 佐賀    | 長崎     | 熊本     | 大分     | 宮崎     | 鹿児島    | 沖縄     | 全国      |
|-------|-------|-------|-------|-------|-------|-------|--------|--------|--------|--------|--------|--------|---------|
| 470   | 469   | 478   | 460   | 483   | 473   | 498   | 479    | 496    | 455    | 517    | 492    | 433    | 488     |
| 9,543 | 2,117 | 5,212 | 2,877 | 2,991 | 2,656 | 6,127 | 18,655 | 13,619 | 14,275 | 61,619 | 79,575 | 25,917 | 361,569 |
| 472   | 435   | 438   | 437   | 454   | 440   | 461   | 449    | 469    | 430    | 474    | 461    | 402    | 459     |
| 9,768 | 2,114 | 5,490 | 2,894 | 3,143 | 2,498 | 6,085 | 17,880 | 12,308 | 14,592 | 63,263 | 79,043 | 25,244 | 357,992 |

データについては、独立行政法人農畜産業振興機構の「全国の肉用子牛取引情報(月報)」から引用した。