

種雄牛紹介

「平茂勝」号の産子
現場後代検定 枝肉成績判明

おお よし かつ 大良勝号



黒 13502 得点 83.5

生年月日 平成13年9月1日
産地 延岡市
生産者 大山杉夫

直接検定成績

DG / 1.10

測尺数値

体高 / 152.0cm

体長 / 188.2cm

血統

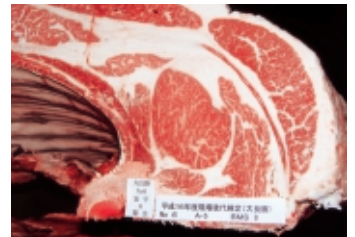
平茂勝 黒原 2441 得点 89.0	第20平茂 黒育 134	気高 黒育 9
	ふくみ 黒高 106567	第13ひらしげ 黒高 16819
よしはなの1 黒原 946862 得点 80.2	糸晴 黒高 862	宝勝 黒育 175
	よしはな 黒原 866135	はつこ 黒原 156592
		第7糸桜 黒育 29
		しもがき 黒育 8870
		安福 黒育 180
		よしこ 黒育 18340

現場後代検定成績 (ステーション方式) (数値は平均)

頭数 (去勢)	枝肉重量 (kg)	ロース芯面積 (cm ²)	バラ厚 (cm)
13	481.7	46.3	8.4
皮下脂肪厚 (cm)	推定歩留 (%)	BMS No	4・5等級率 (%)
2.2	73.1	5.7	61.5



上福×隆美 BMS 8



安平×隆美 BMS 8

ひゃく まん ごく 百万石号



黒 13564 得点 83.3

生年月日 平成13年10月30日
産地 宮崎市佐土原町
生産者 永野正純

直接検定成績

DG / 1.10

測尺数値

体高 / 138.6cm

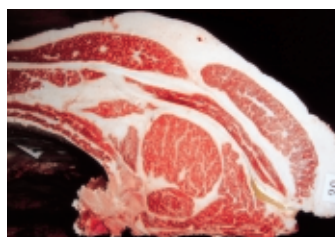
体長 / 163.4cm

血統

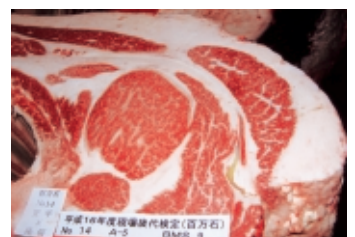
平茂勝 黒原 2441 得点 89.0	第20平茂 黒育 134	気高 黒育 9
	ふくみ 黒高 106567	第13ひらしげ 黒高 16819
やすひらひめ 黒原 991117 得点 80.4	安福 黒原 1255	宝勝 黒育 175
	きよふく 黒原 568518	はつこ 黒原 156592
		田安土井 黒育 6
		かずよ 黒高 51489
		安福 黒育 180
		きよしげ 黒育 12902

現場後代検定成績 (ステーション方式) (数値は平均)

頭数 (去勢)	枝肉重量 (kg)	ロース芯面積 (cm ²)	バラ厚 (cm)
14	455.3	60.2	8.3
皮下脂肪厚 (cm)	推定歩留 (%)	BMS No	4・5等級率 (%)
2.9	74.6	6.1	71.4



安平×隆桜 BMS 9



安平×隆桜 BMS 9

新規種雄牛紹介

ひで きく よし 秀菊良号



- ①試験交配期間 平成18年1月
- ②現場後代検定開始(ステーション方式)
平成19年7月
- ③枝肉調査 平成21年3月
~平成21年6月

兄牛「秀菊安」と全兄弟
兄弟の枝肉成績良好 産肉性に期待

生年月日 平成16年4月26日
産地 串間市
生産者 鎌田秀利

直接検定成績

D.G	得点	365日齢補正体重
1.03	83.0	378.3

測尺数値

月齢	体高	体長	胸囲	体重
16.9	133.6	147.0	181	444

血統

安平 黒原 2208 得点 84.0	安福 黒原 1255	田安土井 黒育 6 かずよ 黒高 51489
	きよふく 黒原 568518	安福 黒育 180 きよしげ 黒育 12902
きくの233 黒原 929127 得点 80.0	隆美 黒育 161	美福10 黒育 34 なら 黒高 49245
	ひらふく 黒原 537089	第20平茂 黒育 134 ひめつる4 黒原 444670

たか まつ ざくら 高松桜号



- ①試験交配期間 平成18年4月
- ②現場後代検定開始(ステーション方式)
平成19年10月
- ③枝肉調査 平成21年6月
~平成21年9月

福桜号産子 発育・体重良好
体上線・骨締り・毛色 父譲り

生年月日 平成16年12月20日
産地 宮崎市高岡町
生産者 永吉松夫

直接検定成績

D.G	得点	365日齢補正体重
1.06	84.5	436.4

測尺数値

月齢	体高	体長	胸囲	体重
13.9	133	154.0	183	457

血統

福桜 黒原 2445 得点 82.1	隆桜 黒高 905	隆美 黒育 161 はらだ 黒高 55908
	きよふく 黒原 568518	安福 黒育 180 きよしげ 黒育 12902
つよし 黒原 933650 得点 81.0	安平 黒原 2208	安福 黒原 1255 きよふく 黒原 568518
	くによ 黒高 125800	賢晴 黒育 40 くにこ8 黒育 12353

新規種雄牛紹介

さち ひら ざくら 幸平桜号



- ①試験交配期間 平成18年5月
- ②現場後代検定開始(ステーション方式)
平成19年11月
- ③枝肉調査 平成21年7月
~平成21年10月

安平号産子
発育・体積・将来的な血統展開に期待

生年月日 平成16年12月25日
産地 都城市高城町
生産者 和田幸明

直接検定成績

D.G	得点	365日齢補正体重
0.96	82.4	435.6

測尺数値

月齢	体高	体長	胸囲	体重
13.7	131.4	147.4	178	444

血統

安平 黒原 2208 得点 84.0	安福 黒原 1255	田安土井 黒育 6 かずよ 黒高 51489
	きよふく 黒原 568518	安福 黒育 180 きよしげ 黒育 12902
みき 黒原 980361 得点 81.8	隆桜 黒高 905	隆美 黒育 161 はらだ 黒高 55908
	すみよ 黒原 862129	糸秀 黒高 852 第1すみか 黒原 665461

くら おか ざくら 鞍岡桜号



- ①試験交配期間 平成18年6月
- ②現場後代検定開始(ステーション方式)
平成19年12月
- ③枝肉調査 平成21年8月
~平成21年11月

福桜号産子
体積・尻・体伸良好

生年月日 平成17年2月20日
産地 五ヶ瀬町
生産者 那須畷吉

直接検定成績

D.G	得点	365日齢補正体重
1.06	82.4	421.4

測尺数値

月齢	体高	体長	胸囲	体重
11.8	127.4	146.4	172	414

血統

福桜 黒原 2445 得点 82.1	隆桜 黒高 905	隆美 黒育 161 はらだ 黒高 55908
	きよふく 黒原 568518	安福 黒育 180 きよしげ 黒育 12902
うえはな 黒原 1037790 得点 81.0	安平 黒原 2208	安福 黒原 1255 きよふく 黒原 568518
	なつはな 黒原 943089	糸秀 黒高 852 さとみ 黒 1915433