

種雄牛紹介 ~現場後代検定 枝肉成績判明~

大型の
照萩後継牛
誕生

てる たか ひら
照孝平号

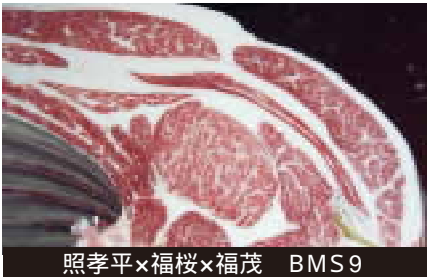


生年月日 / 平成14年1月22日
産 地 / 野尻町
生 産 者 / 平原 孝治

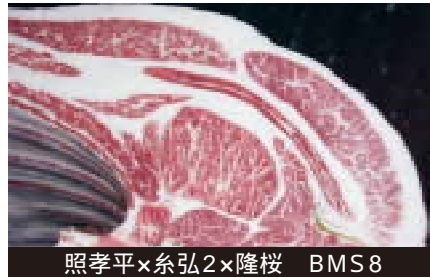
測尺値	体 高 / 154.8cm
	体 長 / 185.2cm
	体 重 / 797kg

血 統		
照 萩 黒12368 (80.6)	照長土井	菊照土井 てるなほ
	き こ	菊照土井 みわよ6
ふ じ 黒原928189 (80.1)	安 平	安 福 きよぶく
	はるこ	糸 晴
		はるえ

現場後代検定成績(ステーション方式)			
頭数(去勢)	枝肉重量(kg)	ロース芯面積(cm ²)	パラ厚(cm)
14	463.6	60.7	7.4
皮下脂肪厚(cm)	推定歩留(%)	BMS	4・5等級率(%)
2.4	74.3	6.1	78.6



照孝平×福桜×福茂 BMS9



照孝平×系弘2×隆桜 BMS8



照孝平×福桜×系弘2 BMS8

父譲りの
肉量、
母譲りの
肉質

かつ ひら まさ
勝平正号



生年月日 / 平成14年3月14日
産 地 / 都城市
生 産 者 / 永田 康治

測尺値	体 高 / 148.8cm
	体 長 / 180.8cm
	体 重 / 800kg

血 統		
平茂勝 黒原2441 (89.0)	第20平茂	気 高 第13ひらしげ
	ふくみ	宝 勝 はつこ
やすみ 黒原939657 (81.0)	安 平	安 福 きよぶく
	はるみ	菊 正
		なつこ

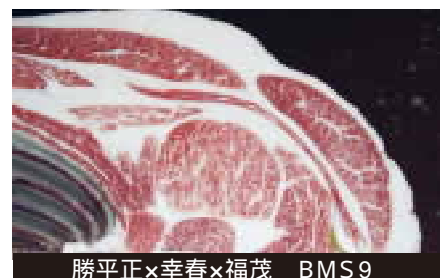
現場後代検定成績(ステーション方式)			
頭数(去勢)	枝肉重量(kg)	ロース芯面積(cm ²)	パラ厚(cm)
14	480.2	59.3	7.2
皮下脂肪厚(cm)	推定歩留(%)	BMS	4・5等級率(%)
2.1	74.1	6.6	85.7



勝平正×安平×第22平茂 BMS11



勝平正×福桜×安平 BMS8



勝平正×幸春×福茂 BMS9

新規種雄牛紹介

り きゅう まる

利宮丸号



福桜、照萩双方の特徴を継承

生年月日 / 平成17年6月15日
産地 / 国富町
生産者 / 廻尾 靖

血統

福桜 黒原2445 (82.1)	隆桜	隆美 はらだ
	きよふく	安福 きよしげ
まゆ 黒原2086246 (82.0)	照萩	照長土井 きこ
	なつえ	安平 いわなみ

直検定成績 接続	DG	365日補正体重	得点
	1.08	390.1	82.0

測尺値	月齢	体高	体長	胸囲	体重
	16.0	135.4	149.6	179	441

試験交配期間	現場後代検定開始	枝肉調査
平成18年12月	平成20年6月	平成22年2月～5月

かね み やす

金美安号



全きょうだい牛の安定した枝肉成績

生年月日 / 平成17年6月23日
産地 / 国富町
生産者 / 長友 セツ子

血統

安平 黒原2208 (84.0)	安福	田安土井 かずよ
	きよふく	安福 きよしげ
みほ 黒原1090605 (82.0)	隆桜	隆美 はらだ
	るりこ	安平 ひかる

直検定成績 接続	DG	365日補正体重	得点
	1.00	409.0	81.8

測尺値	月齢	体高	体長	胸囲	体重
	15.8	129.2	149.4	176	449

試験交配期間	現場後代検定開始	枝肉調査
平成19年1月	平成20年7月	平成22年3月～平成22年6月